

MÓNICA ALONSO

Percepción cromática en mulleres de diferentes culturas, aplicación a grupos culturais e sociais de Lugo

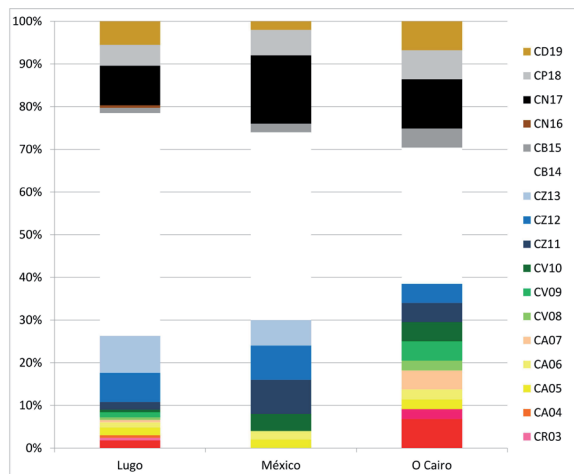
Medir o dificilmente medible. Obter datos estatísticos de variables emocionais. Aplicar a mulleres un cuestionario que relaciona psicoloxía e cor. Procesar os resultados obtidos co programa estatístico SPSS(V21.0) para obter gráficos de medidas.

Museo Provincial de Lugo (Sala Multiusos)

Orde de visita recomendada: (1) Basilisa Fiestras (2) Ana DMatos (3) Luz Darriba (4) Mery Pais (5) Carmen Porteiro (6) Mónica Alonso (7) Basilisa Fiestras

INFINITO

O infinito é o concepto de falta de limite e falta de fronteira no tamaño, cantidade ou extensión.



Non hai diferenzas

O INFINITO É BRANCO

EU... TI... ELAS... NOSOUTRAS NOSOUTRXS EN REDE



REDE MUSEÍSTICA
PROVINCIAL DE LUGO

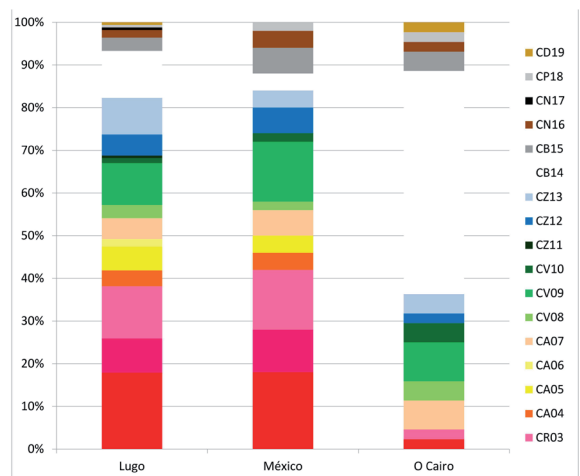
EU estou TI estás ELAS están NOSOUTRAS estamos NÓS+OUTRXS estamxs EN REDE para conquistar, na diversidade, a plena igualdade. Estamxs, somxs, facemxs, existimxs... As formas verbais non expresan xéneros.

Os museos da Rede Museística da Deputación de Lugo reclaman a vosa atención para con esta ducia de proxectos, dispaes na forma, unívocos no fondo, solidarios coa desigualdade. Voces, xestos, memorias e imaxes que pretender provocar reflexións e chamadas de atención sobre o EU subordinado. Olo! Un EU que podes ser TI, ELAS, NOSOUTRAS, NÓS+OUTRXS.

Comisariado: Encarna Lago e Antonio Reigosa

A TÚA NAI

Todos temos unha nai que nos coida ou nos descoida. Para un ser humano a figura da nai é moi importante como vínculo de apego.



Hai diferenzas significativas p<0.001

A NAI NON É
NEGRA, GRIS, MARRÓN, VERDE ESCURA,
AZUL MARINO, AMARELA, LARANXA

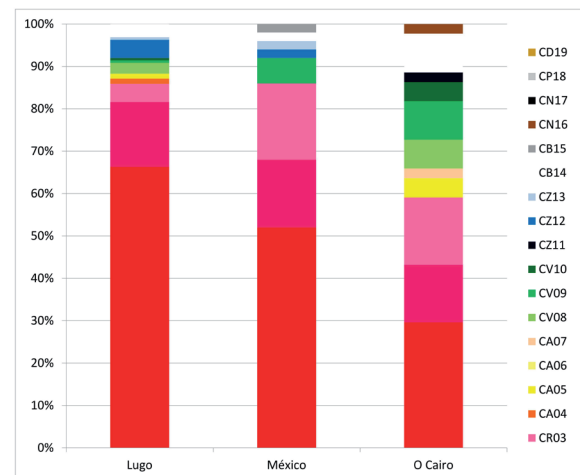
A NAI É
MULTICOLOR

A NAI É
BRANCA NO CAIRO

AMOR

O amor é un concepto universal relativo á afinidade entre seres.

O amor abrangue unha gran cantidade de sentimentos diferentes, dende o desexo apaixonal, a intimidade do amor romántico, o amor platónico ou o amor relixioso.



Hai diferenzas moi significativas P<0.001

O AMOR NON É

AMARELO, VERDE, AZUL, GRIS,
MARRÓN, NEGRO, PRATEADO, DOURADO

O AMOR É
VERMELLO

O meu interese artístico está en dar forma física, real, ás emocións. Ata o de agora as decisións de cor tomábaas eu segundo a miña preferencia pero sempre me daba curiosidade saber que cores elixirían as outras persoas. De aí sae este proxecto, de preguntar directamente a persoas sobre as cores de: Felicidade, infelicidade, amor, tristeza, saúde, enfermidade, relax, estrés, diñeiro, pracer, dor, infinito, agora, familia, vida, morte...

Para obter esta información deseñei un cuestionario que fun aplicando a mulleres de diferentes culturas. Os resultados foron procesados por un programa estatístico SPSS (V.21.0) que mide en gráficos as emocións e que se presentan neste proxecto.

Con este traballo fago real o meu desexo de medir o dificilmente medible. Obter datos estatísticos de variables emocionais.

Este cuestionario forma parte dun gran proxecto de Psicoespazo que busca relacionar psicoloxía, espazo e cor. Quere ser aplicado a distintas persoas de todo o mundo, co obxectivo de establecer as cores das emocións e as experiencias da vida real. Chegar a establecer cal é a cor da felicidade, a saúde, a morte, etc, co fin de aproveitar esta información para mellorar a nosa vida e entender mellor as calidades das nosas preferencias culturais.

Neste momento o cuestionario estase aplicando a diferentes grupos de mulleres en Lugo. É por isto polo que che pido a túa colaboración. Moitas grazas.

Autora: Mónica Alonso. Investigadora en psicoespazo. www.teoriaspsicoespacio.com. Doutora en Belas Artes

CUESTIONARIO

Home Muller Idade 53

Ordena do 1 ao 11 as cuestións que mais te preocupan

10 amor 9 creatividade 5 diñeiro 2 familia 6 felicidade 4 futuro 8 morte 7 relax 1 saúde 11 sexo 3 traballo

Ordena do 1 ao 6 as seguintes cores, segundo a túa preferencia

R 4 A 5 V 3 Z 1 B 6 N 2



Utilizando a anterior gama de cores anota a referencia de que cor son para ti as seguintes cuestións. Podes anotar varias.

A túa cor preferida <u>CR11</u>	O relax <u>CR12</u>	A familia <u>CB14</u>
A felicidade <u>CV09</u>	O estrés <u>CR01</u>	A vida <u>CN17</u>
A infelicidade <u>CN17</u>	O diñeiro <u>CR03</u>	A morte <u>CN17</u>
O amor <u>CB14</u>	O pracer <u>CB14</u>	De que cor es ti? <u>CR12</u>
A tristeza <u>CN17</u>	A dor <u>CN17</u>	A túa cabeza <u>CR12</u>
A saúde <u>CV09</u>	O infinito <u>CB14</u>	O teu corazón <u>CB14</u>
A enfermidade <u>CN17</u>	O agora <u>CR01</u>	A túa nai <u>CB14</u>
A violencia <u>CN17</u>		

(198)

Contacto
teoriaspsicoespacio.com
monicaalonso.com
 facebook: monicaalonso
info@monicaalonso.com
 676656156